

# V-ADL / V-EDL / V-DDL ОСНОВНАЯ ЛИНИЯ



## ПРЕИМУЩЕСТВА

- Конструкция без видимых механических соединений, края сварены, спрессованы и отполированы
- Легко доступный и съемный поддон для сбора жира
- Конденсационный канал по всему периметру
- Лёгкость монтажа

### Vianen Kitchen Ventilation

Edisonweg 15, 3442 AC Woerden, P.O.Box 163, 3440 AD Woerden, Holland  
e-mail: [sales@vianenkvs.nl](mailto:sales@vianenkvs.nl), website: [www.vianenkvs.com](http://www.vianenkvs.com)  
Tel: + 31.348.416300, Fax: +31.348.421595



## ОПИСАНИЕ

Модель навеса может быть пристенной и островной. Вытяжной навес легко монтируется под потолок.

## КОНСТРУКЦИЯ

Кухонный вытяжной навес (видимые и невидимые стороны) целиком производится из 18 SWG (толщина листа 1,0 - 1,20 мм) из нержавеющей стали 304 (DIN 1.4301, 320). Все видимые поверхности отлично отполированы до 320 степени шероховатости и защищены полиэтиленом. Лист из нержавеющей стали вырезают, затем перфорируют и сгибают в готовые участки навеса до 6000 мм длины. Под компьютерным управлением производится сварка швов и крепление невидимых креплений. Все швы покрыты внутренними пластинами, чтобы не были видны ни швы, ни механические крепления. Все металлические края аккуратно загнуты и выполнены без опасных острых краев или креплений. Края канала для отвода конденсата загнуты под наклоном во внутрь канала.

Нижние края навеса образуют по всему периметру канал для отвода конденсата, края загнуты под наклоном вовнутрь конденсационного канала с целью упростить очистку. Все внутренние швы спрессованы в целях безопасности и облегчения очистки, а также предназначены, чтобы обеспечить герметичность и предотвратить просачивание конденсата, способного привести к нежелательным последствиям. Навес оснащен высокоэффективными жиरोизвлекающими фильтрами Vianen Feyson с диффузорным методом удаления жира. Фильтр Feyson аттестован маркой NSF®.\* Дизайн фильтра позволяет извлеченному жиру стекать в целостный канал жиростока, а затем в легкоъемный поддон для сбора жира. Навес обеспечивает постоянный перепад давления  $V_e = \text{м}^3/\text{ч} - 100 \text{ Pa}$  и перепад подачи воздуха 40 Pa.

## УСТАНОВКА

Висячие кронштейны установлены на верхних углах навеса для легкой установки.

**VIANEN ОСНОВНАЯ ЛИНИЯ** ДОСТУПНА В СЛЕДУЮЩИХ КОНФИГУРАЦИЯХ:

---

<b>V-ADL</b>	ПРИСТЕННЫЙ	ШИРИНА 950 / 1100 / 1300 мм. высота 600 мм.
<b>V-EDL</b>	ОДНООСТРОВНОЙ	ШИРИНА 950 / 1100 / 1300 мм. высота 600 мм.
<b>V-DDL</b>	ДВУХОСТРОВНОЙ	ШИРИНА 1600 / 2000 / 2400 мм. высота 600 мм.

---

Навесы в других конфигурациях возможны для обеспечения требований заказчика, длина навеса до 6000 мм возможна как цельное изделие, свыше 6000 мм – частями, которые соединяются между собой в единое целое специальными креплениями.

## ОПЦИИ

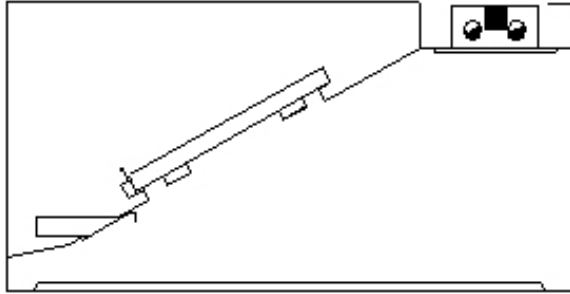
Навесы VIANEN Основная Линия возможны с несколькими опциями и предназначены для увеличения эффективности и улучшения условий рабочего микроклимата на кухне.

- Автоматическая система мытья WW а также Water Mist
- Фильтрационная Система VIANEN Ультрафиолетового Очищения Воздуха (V-UV-C)
- Навесы с характеристиками Очистки Воздуха MUAP

### Vianen Kitchen Ventilation

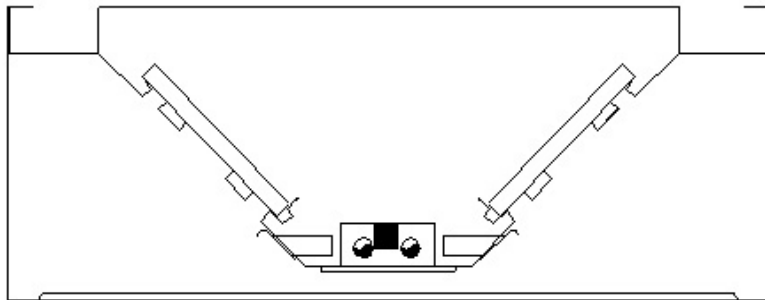
Edisonweg 15, 3442 AC Woerden, P.O.Box 163, 3440 AD Woerden, Holland  
e-mail: sales@vianenkvs.nl, website: www.vianenkvs.com  
Tel: + 31.348.416300, Fax: +31.348.421595

**V-ADL / V-EDL(950мм-1300 ширина) ПОПЕРЕЧНОЕ СЕЧЕНИЕ:**



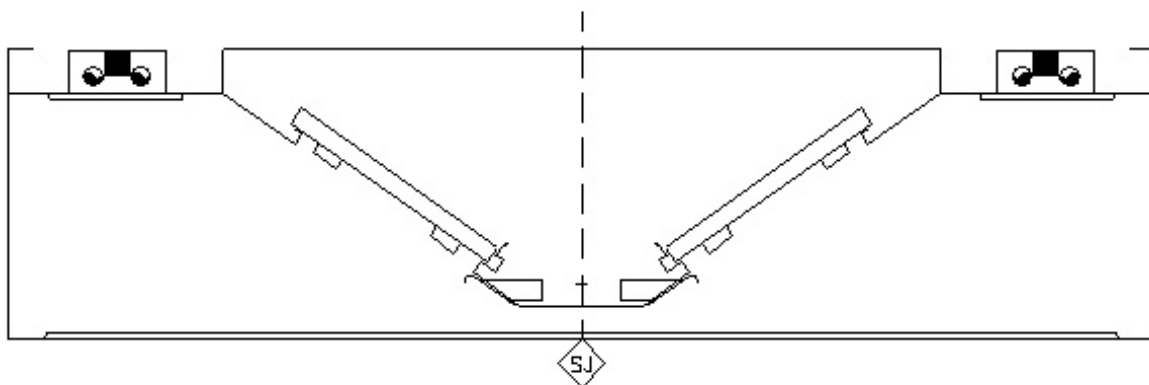
*Поперечное сечение V-ADL (пристенный) либо V-EDL (одиночная пристенная модель)*

**V-DDL (1600 мм. ширина ) ПОПЕРЕЧНОЕ СЕЧЕНИЕ :**



*Поперечное сечение V-DDL одиночная осветительная система (двойная островная модель)*

**V-DDL (2000 – 2400 мм ширина) ПОПЕРЕЧНОЕ СЕЧЕНИЕ :**



*Поперечное сечение V-DDL двойная осветительная система (двойная островная модель)*

**Vianen Kitchen Ventilation**



## FECON ЖИРОИЗВЛЕКАЮЩИЙ ДИФFUЗОРНЫЙ ФИЛЬТР

Дизайн VIANEN Fecan фильтра позволяет извлечь частицы жира из захваченного потока воздуха в коммерческих кухонных вентиляционных системах. Взаимосцепленные полуцилиндрические лезвия фильтра создают эффект центрифуги, когда поток воздуха проходит через фильтр, который обеспечивает коэффициент отделения частиц до 95%. Фильтры установлены в навесе под наклонным углом в 45°. Особенность диффузорных фильтров – возможность предотвращения засорения фильтра, где извлеченному жиру позволяет стекать в канал жиростока навеса. Фильтр снабжен двумя ручками, две встроенные ручки являются частью структуры, обеспечивающей легкое удаление и вставку фильтра. Фильтры доступны в различных размерах. Размер фильтра выбирается в соответствии с требованиями мощности вытяжки воздуха; это означает, что тяга воздуха через фильтр является оптимальной, с целью обеспечить наиболее высокий уровень извлечения жира, а также гарантирует постоянный перепад давления  $V_e = \text{м}^3/\text{ч} - 100 \text{ Pa}$ . Фильтры Fecan были протестированы и одобрены как эффективный блокиратор огня, то есть он блокирует проникновение и распространение огня в вентиляционных системах в случае возникновения пожара на кухне. Фильтры FECON были протестированы и одобрены DIN 4102.

### ПРЕИМУЩЕСТВА

- Высокий уровень извлечения жира
- Постоянный высокий уровень эффективности
- Целиком производится из нержавеющей стали
- Прочность структуры
- Легкость удаления из навеса
- Протестированы и одобрены как блокиратор огня DIN (4102& TNO)



## V-ITL ИНТЕГРИРОВАННОЕ ОСВЕТИТЕЛЬНОЕ ОСНАЩЕНИЕ

Вентиляционные навесы оснащены люминесцентными лампами V-ITL, предназначенными специально для VIANEN навесов из нержавеющей стали. Встроенные в навесы люминесцентные лампы Vianen V-ITL ® соответствуют нормативам IP 54 и оснащены электро-распределителем. Бесшовный каркас из нержавеющей стали и "CREPI" стекло устойчивы к высоким температурам и ударам. Каркас устанавливается на место с помощью соединительных шурупов из нержавеющей стали и закрепляется двумя цепями безопасности.

ТИП	НАПРЯЖЕНИЕ	ТИП	НАПРЯЖЕНИЕ
V-ITL 118	1 x 18 W	V-ITL 218	2 x 18 W
V-ITL 136	1 x 36 W	V-ITL 236	2 x 36 W
V-ITL 158	1 x 58 W	V-ITL 258	2 x 58 W



- Стандартное электроснабжение 220/240V 50Hz
- Vianen может предложить осветительные системы с учетом других параметров, электроснабжения
- Встроенные сигнализационные лампы также могут быть интегрированы в наш дизайн по заказу

### Сертификаты:

- NSF протестирован и одобрен за высокий уровень гигиены
- TNO протестированы и одобрены на огнестойкость, блокирует проникновение и распространение огня в вентиляционных системах, в случае возникновения пожара на кухне.

### Vianen Kitchen Ventilation

Edisonweg 15, 3442 AC Woerden, P.O.Box 163, 3440 AD Woerden, Holland  
e-mail: sales@vianenkvs.nl, website: www.vianenkvs.com  
Tel: + 31.348.416300, Fax: +31.348.421595